

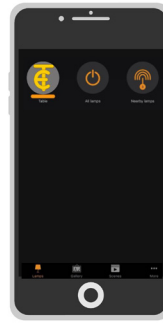
Technische Daten - Modul | Ratings - module

Netzspannungsbereich <i>Power supply voltage range</i>	220 - 240 V
Netzfrequenz <i>Power frequency</i>	50 Hz
Typ. Leistungsaufnahme im Stand-by <i>Type. Power consumption in stand-by</i>	< 0,5 W
Betriebsfrequenz Funk Transceiver <i>Operating frequency radio transceiver</i>	2400 - 2480 Mhz
Max. Sendeleistung <i>Max. Transmitting power</i>	+8 dBm
Max Anzahl DALI-Adressen <i>Max number of DALI addresses</i>	6
max Ausgangsstrom, DALI <i>max output current, DALI</i>	20 mA
Reichweite <i>Range</i>	Gebäude: bis 30 m Freifeld: bis 50 m Indoor: up to 30m Outdoor: up to 50m
Schutzart <i>Protection class</i>	IP 20

CE RoHS

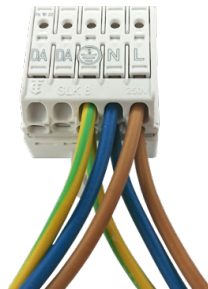
**Warning!**  
Die Installation dieses Gerätes darf nur durch ausgewiesenes Fachpersonal erfolgen. Vor dem Arbeiten am Gerät muss die Stromversorgung ausgeschaltet werden. Die geltenden Sicherheits- und Unfallverhütungsvorschriften sind zu beachten!

**Warning!**  
This device may only be installed by qualified personnel. The power supply must be switched off before working on the device. The applicable safety and accident prevention regulations must be observed!



SLK 8  
Alle Vorteile auf einen Blick

- Leuchtenanschluss & DALI Versorgungseinheit in Einem
- Integriertes CASAMBI-CBM003-Funkmodul
- 5 Pole für den Netzanschluss und DALI (geeignet für Durchgangsverdrahtung)
- Bis zu 6 DALI-Kanäle möglich
- Verschiedene Befestigungs- und Erdvarianten
- ENEC zertifiziert
- Vollwertige Leuchtenanschlussklemme 16A (bis 2,5 mm<sup>2</sup>)
- Erdungslasche verfügbar
- Für automatische Roboter-Verdrahtung ausgelegt
- Anschluss von 2 DALI-Geräten direkt an der Klemme
- Schraubenlose Steckkontakte (geeignet für flexible & starre Leiter)



SLK 8  
All advantages at a glance

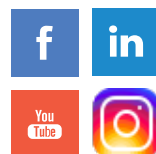
- Luminaire connection & DALI power supply combined
- Integrated CASAMBI-CBM003-radio module
- 5 poles for power supply and DALI (suitable for daisy-chain wiring)
- Up to 6 DALI-channels
- Different fixing and earthing variants
- ENEC approved
- Complete luminaire connector 16A (up to 2.5 mm<sup>2</sup>)
- Earth tag available
- Designed for automatic robot wiring
- Connection of 2 DALI devices directly at the terminal
- Screwless plug-in contacts (suitable for flexible and rigid wires)

BETTER CONNECTIONS

Wir liefern die perfekte Verbindungslösung für Ihre Anwendung im Bereich Leuchten, Haushaltsgeräte und Installation. Electro Terminal ist ein internationales Unternehmen mit mehr als 65 Vertriebspartnern auf allen Kontinenten. Ihren regionalen Ansprechpartner finden Sie am einfachsten unter [www.electroterminal.com](http://www.electroterminal.com)

*We provide the perfect connection solutions for your applications in the lighting, household appliance and installation sectors. Electro Terminal is an international company with more than 65 sales partners on all continents. The easiest way to find your regional contact is to check our website at [www.electroterminal.com](http://www.electroterminal.com)*

**Contact**  
Electro Terminal GmbH & Co KG  
Archenweg 58 | 6020 Innsbruck | Austria  
T +43 512 3321 | F +43 512 3321-182  
[www.electroterminal.com](http://www.electroterminal.com)  
[office@electroterminal.com](mailto:office@electroterminal.com)



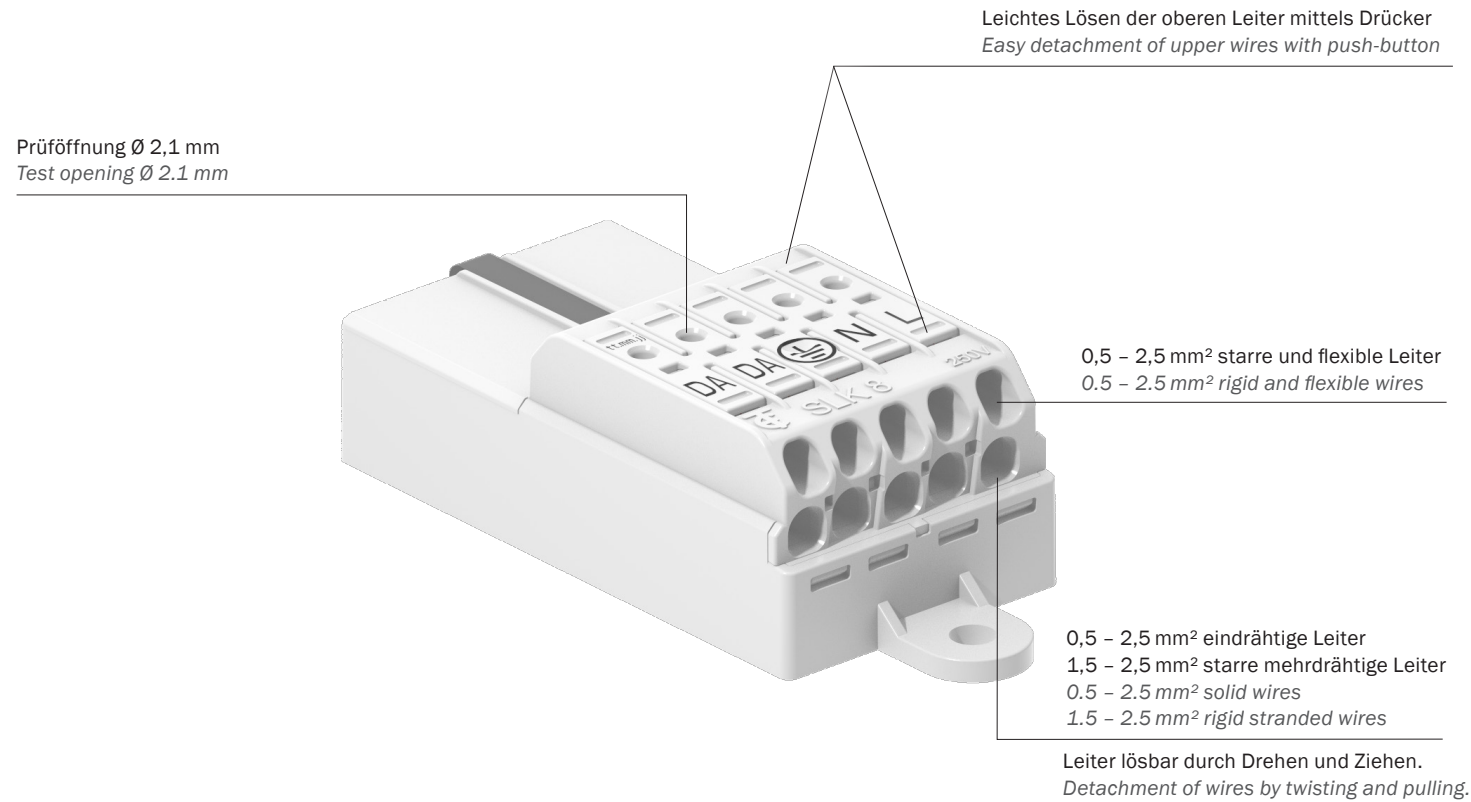
# SLK 8 CASAMBI

Miniaturisierte schraubenlose Leuchtenklemme mit Bluetooth. Unsere „Clevere“.

*Miniaturised screwless luminaire connector with Bluetooth. Our “smart one”.*

- Leuchtenanschluss & DALI Versorgungseinheit in Einem  
*Luminaire connection & DALI power supply combined*
- Integriertes Casambi-CBM003-Funkmodul  
*Integrated Casambi-CBM003-radio module*
- 5 Pole für den Netzanschluss und DALI  
*5 poles for power supply and DALI*
- Bis zu 6 DALI-Kanäle möglich  
*Up to 6 DALI-channels*
- Verschiedene Befestigungs- und Erdvarianten  
*Different fixing and earthing variants*
- Vollwertige Leuchtenklemme - 16A (Durchgangsverdrahtung)  
*Complete luminaire connector - 16A (daisy chain wiring)*
- Erdungslasche verfügbar  
*Earth tag available*
- Für automatische Roboter Verdrahtung ausgelegt  
*Designed for automatic robot wiring*

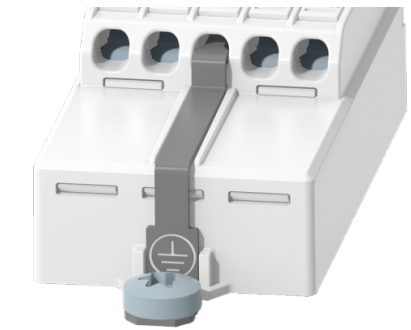




Deutliche, normkonforme Bedruckung nach EN 60598 |  
Clear, norm-compliant labeling according to EN 60598

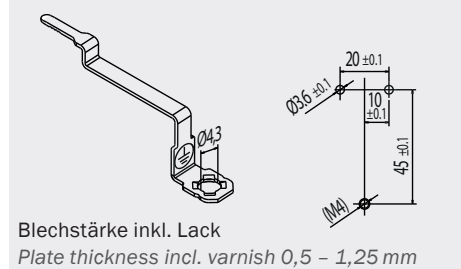


Integrierter Schutzleiteranschluss mit  
Erdungslasche für Direkterdungung |  
Integrated protective wire connection  
with earth tag for direct grounding

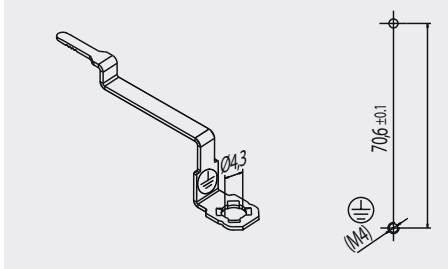


Lochbilder und Befestigungsvarianten | Cutouts and fixing variants

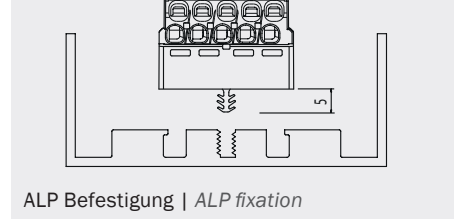
Standardfuß | Standard fixing pin



OF - Befestigungslasche | Fixing tag

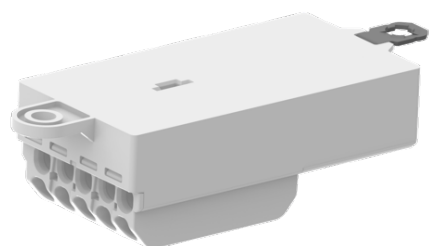


Alustrangpressprofil mit M4 Gewindekanal  
Extruded aluminium profile with M4 thread  
channel

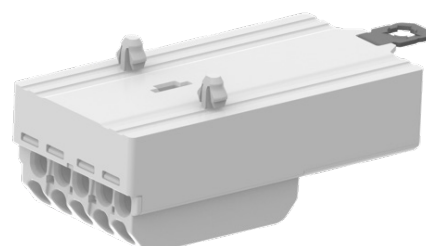


Das Durchmessermaß für die Befestigungslöcher gilt einschließlich einer nachträglichen Beschichtung.  
Die Maße für die Erdungskontaktierung gelten für den Metallausschnitt ohne Beschichtung.  
The measurement for the diameter of the mounting holes includes subsequent coating.  
The dimensions for the earth contact refer to the metal cutout without varnish.

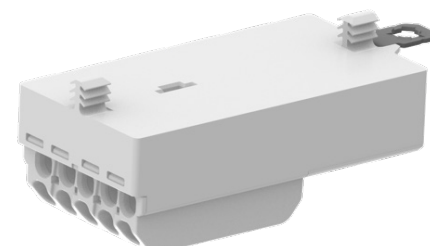
Verschiedene Befestigungsvarianten | Different fixing variants



Lasche für universelle Schraubbefestigung  
Fixing tag for universal screw attachment



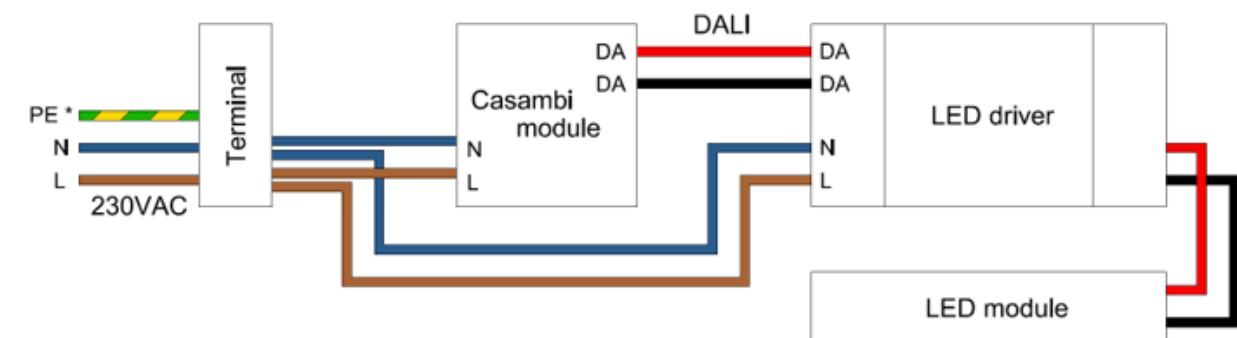
Schnapper mit Abstand 20 mm  
Latch with a distance of 20 mm



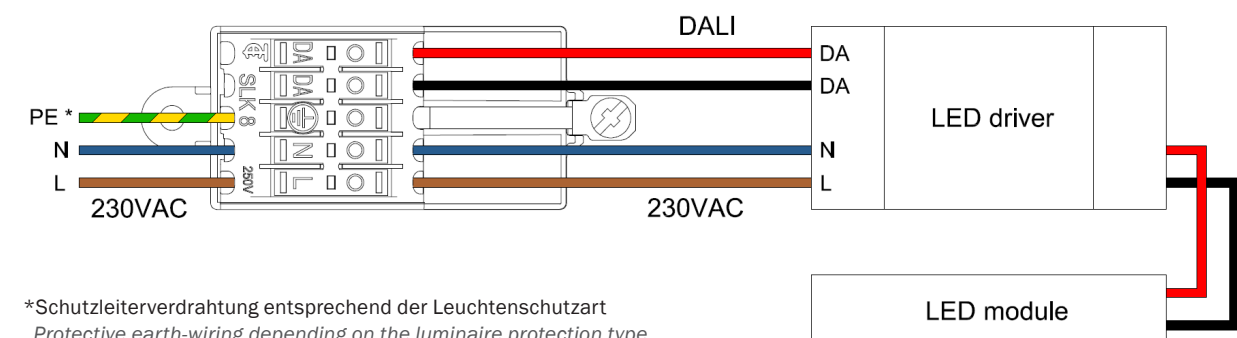
ALP für M4-Gewindenut im Alu-Profil  
ALP for M4 threaded groove in aluminum profile

Anschlussdiagramm | Wiring diagram

Konventionelle Verdrahtung |  
Conventional wiring



Platzsparende, einfache Verdrahtung mit SLK 8 |  
Space-saving, easy wiring with SLK 8



\*Schutzleiterverdrahtung entsprechend der Leuchtenschutzart  
Protective earth-wiring depending on the luminaire protection type

Technische Daten - Anschlussklemmen | Ratings - terminals

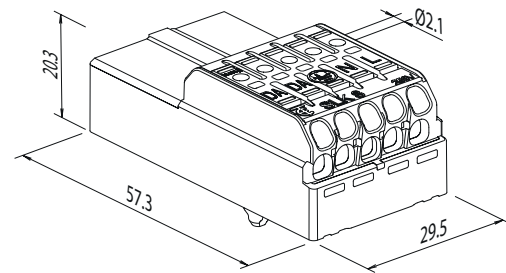
Nennspannung Nominal voltage	250 V	
Nennstrom (Durchgangsverdrahtung) Nominal current (daisy chain wiring)	16A	
Klemmbereich Clamping range	obere Anschlüsse upper terminals	0,5 – 2,5 mm <sup>2</sup> starre und flexible Leiter, Leiter lösbar mit Drücker 0.5 – 2.5 mm <sup>2</sup> rigid and flexible wires, detachment of wire with push-button
	untere Anschlüsse lower terminals	0,5 – 2,5 mm <sup>2</sup> eindrätige Leiter, 1,5 – 2,5 mm <sup>2</sup> starre mehrdrätige Leiter; Leiter lösbar durch Drehen und Ziehen 0.5 – 2.5 mm <sup>2</sup> solid wires, 1.5 – 2.5 mm <sup>2</sup> rigid stranded wires, detachment of wire by twisting and pulling
Abisolierlänge Wire stripping length	9 ± 1 mm	
Material	Isolierteil Terminal housing	Polycarbonat weiß Polycarbonate white
	Einsätze Inserts	Kupfer verzinkt / Edelstahl Tinned copper / Stainless steel
	Erdzungen Earth-tags	E-SCHR Stahl verzinkt E-SCHR Tinned steel



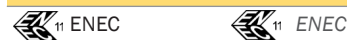
Standardfuß  
Standard fixing pin



ALP Befestigung (Aluminiumprofil)  
ALP fixation (aluminium profile)



Prüfzeichen | Approvals



SLK 8	Polzahl No. of poles	E ..	OF	Art. Nummer Art. number	VPE / Stk. Packing / pcs.	Gewicht / Stk. in g Weight / pc. in g	Kart. Abmessungen L x B x H in mm Box dimensions L x W x H in mm
SLK 8	5	E-SCHR	OF	88168750	20	28	500 x 240 x 32
SLK 8	5	E-SCHR	ALP	88168791	20	28	500 x 240 x 32
SLK 8	5	E-SCHR		88168790	20	28	500 x 240 x 32

Typenschlüssel

SLK 8	Miniaturisierte schraublose Klemmleiste
OF	Ausführung mit Befestigungslasche
ALP	Ausführung mit Befestigungsfuß für Aluminiumprofile
leer	Ausführung mit Befestigungsfuß

Code index

SLK 8	Miniaturised screwless connector
OF	Version with fixing tag
ALP	Version with fixing pin for aluminium profiles
empty	Version with fixing pin

DALI Steuerungsvarianten | DALI control variants

Profil Profiles	Beschreibung Description	Gruppe Group
16217*	SLK 8 Broadcast [min] Alle DALI Teilnehmer können mit einem Dimm-Regler gesteuert werden. (= Broadcast)   All DALI ballasts can be controlled with a dimmer-slider. (= Broadcast)	ET-DALI
25444	SLK 8 2xDIM "2 DALI Adressen. Jeder Dimm-Regler steuert eine Dali Adresse. Die Dali Adressen werden vom Modul automatisch vergeben."   "2 DALI addresses. Each dimm-slider controls one Dali single address. The Dali addresses are automatically assigned by the module."	ET-DALI
25365	SLK 8 2CH Dim Up/Down "Ein Dimm-Regler steuert das Dimmlevel und ein Dimm-Regler steuert das Verhältnis zwischen Dali Adresse 1&2. Adressen müssen vorkonfiguriert sein."   "One dimm-slider controls the dimminglevel and the second dimm-slider controls the ratio between Dali address 1 &2. The Dali addresses need to be pre-configured."	ET-DALI
25367	SLK 8 DT8 2xDim,TW Für die Steuerung von 2 DALI DT8 Tunable White Treibern. Einstellung der gemeinsamen Farbtemperatur beider DALI Adressen. Diese ID funktioniert nur bei Anschluss von 2 Treibern, ansonsten ist die Steuerung nicht möglich. Die DALI Adressen werden vom Modul automatisch vergeben.   "Controller for two DT8 Tunable White drivers. Two dimmers available for individual dimming of both Tunable White channels. In addition, the common colour temperature of the TW channels can be set. Two drivers with 2 DALI addresses are required, otherwise the controlling is not possible. The Dali addresses are automatically assigned by the module."	ET-DALI
25368	SLK 8 RGB "Ein Farbfeld und Dimm-Regler für die Steuerung der DALI DT6 RGB Anwendung. Die Dali Adressen müssen vorkonfiguriert sein."   "One colorfield and one dimm-slider for controlling a DALI DT6 RGB application. The Dali addresses need to be pre-configured."	ET-DALI
25441	SLK 8 RGB [auto] "Ein Farbfeld und Dimm-Regler für die Steuerung der DALI DT6 RGB Anwendung. Die Dali Adressen werden vom Modul automatisch vergeben."   "One colorfield and one dimm-slider for controlling a DALI DT6 RGB application. The Dali addresses are automatically assigned by the module."	ET-DALI
25366	SLK 8 Tunable White "Ein Dimm-Regler steuert das Dimmlevel und ein Dimm-Regler steuert die Farbtemperatur. Die Dali Adressen müssen vorkonfiguriert sein."   "One dimm-slider controls the dimmlevel and the other dimm-slider controls the color temperature. The Dali addresses are need to be pre-configured."	ET-DALI
25442	SLK 8 Tunable White [auto] "Ein Dimm-Regler steuert das Dimmlevel und ein Dimm-Regler steuert die Farbtemperatur. Die Dali Adressen werden vom Modul automatisch vergeben."   "One dimm-slider controls the dimmlevel and the second one controls the color temperature. The Dali addresses are automatically assigned by the module."	ET-DALI
28487	SLK 8 6xDIM "Sechs Dimm-Regler, welche das Dimmlevel steuern. Die Dali Adressen werden vom Modul automatisch vergeben."   Six slider that control the dimming level; the Dali addresses are assigned automatically by the module.	ET-DALI
32926	SLK 8 BC DT8 TW Für die Steuerung von bis zu 6 DALI DT8 Tunable White Treibern im Broadcast Modus. Einstellung der gemeinsamen Farbtemperatur (2700-6500K) aller DALI Treiber und einem Sensor. For controlling up to 6 DALI DT8 Tunable White drivers in broadcast mode. Setting the common color temperature (2700-6500K) of all DALI drivers	ET-DALI
29023	SLK 8 Broadcast Alle DALI Teilnehmer können mit einem Dimm-Regler gesteuert werden. (= Broadcast) All DALI ballasts can be controlled with a dimmer-slider. (= Broadcast)	ET-DALI
29024	SLK 8 BC+Sensor Einfacher DALI-Broadcast-Dimmer, keine Kurzadressierung erforderlich + Dali-Sensor Basic DALI broadcast dimmer, no short addressing required and one Dali Sensor	ET-DALI
29025	SLK 8 BC/DT8 (2700-6500K) Für die Steuerung von bis zu 6 DALI DT8 Tunable White Treibern im Broadcast Modus. Einstellung der gemeinsamen Farbtemperatur (2700-6500K) aller DALI Treiber. For controlling up to 6 DALI DT8 Tunable White drivers in broadcast mode. Setting the common color temperature (2700-6500K) of all DALI drivers.	ET-DALI
29029	SLK 8 BC/DT8 TW+Sensor (2700-6500K) Für die Steuerung von bis zu 6 DALI DT8 Tunable White Treibern im Broadcast Modus. Einstellung der gemeinsamen Farbtemperatur (2700-6500K) aller DALI Treiber und einem Sensor. For controlling up to 6 DALI DT8 Tunable White drivers in broadcast mode. Setting the common color temperature (2700-6500K) of all DALI drivers. + 1 Sensor Input.	ET-DALI
29021	SLK 8 DALI Sensor (Daylight control, Presence) Leuchte mit Anwesenheits- und/oder Tageslichtsensorik im Pass-Through-Modus, die Steuerbefehle über den DALI-Bus liefert.   Fixture providing presence and/or daylight sensing in the Pass-Through mode - delivering control commands observed on DALI bus.	ET-DALI
29022	SLK 8 DALI Sensor (Lux, Presence) Leuchte mit Anwesenheits- und/oder Tageslichtsensorik im Pass-Through-Modus, die Steuerbefehle über den DALI-Bus liefert.   Fixture providing presence and/or daylight sensing in the Pass-Through mode - delivering control commands observed on DALI bus	ET-DALI
33191	SLK 8 DALI 2xDIM [G0,G1] preconf. Zwei-Kanal-Leuchte. Dimmer #1: Gruppenadresse #0, Dimmer #2: Gruppenadresse #1 Two channel luminaire. Dimmer #1: Group address #0, Dimmer #2: Group address #1	ET-DALI

\*Standard Profil (Auslieferungszustand) | Default profile (delivery status)